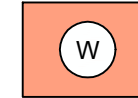


Planzeichenerklärung

Art der baulichen Nutzung
(§ 5 Abs. 2 Nr. 1 BauGB)



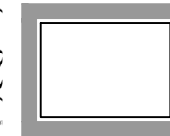
Wohnbauflächen

Grünflächen
(§ 5 Abs. 2 Nr. 5 und Abs. 4 BauGB)

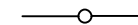


Grünflächen

Sonstige Planzeichen



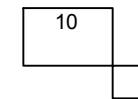
Grenze des räumlichen Geltungsbereichs
der 41. Änderung des Flächennutzungsplans



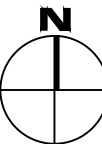
Vorhandene Grundstücksgrenzen

84/1

Flurstücksnummern



Gebäude mit Nebengebäuden



41. Änderung des Flächennutzungsplans Teilgeltungsbereich 3, Gemeinde Selsingen

ENTWURF

Stand 12.11.2019

cappel + kranzhoff
stadtentwicklung und planung gmbh

palmaille 96 | 22767 hamburg
040-380 375 670 | mail@ck-stadtplanung.de

